

# Manuál – Paddle Board 65303, 65305 a 65302

## Pokyny pro používání výrobku



### Varování

#### Důležité bezpečnostní instrukce

Přečtěte si tuto příručku a dodržujte zde uvedené pokyny ohledně bezpečnostních doporučení, správného a kompletního sestavení produktu, jeho zprovoznění, užití a údržby.

Pro Vaši vlastní bezpečnost respektujte rady a varování z tohoto návodu. Pokud nedodržíte provozní pokyny, je možné, že dojde k poškození, či nebezpečné újmě na zdraví. Produkt používejte pouze v místech a v podmínkách, které jsou zde určeny. Pádlování ve stoje je nebezpečné. Použití tohoto výrobku vystavuje uživatele neočekávaným rizikům a nebezpečí.

Uživatel by si měl být vědom všech rizik. Předpokládá se, že při používání budou dodržovány veškeré bezpečnostní pokyny z této příručky pro majitele.

Nepřekračujte doporučený maximální počet osob. Bez ohledu na počet osob na palubě musí být dodržena celková hmotnost jak lidí, tak vybavení podle doporučené zátěže.

Výrobek nesmí být používán pod vlivem alkoholu, drog, či léků. Záchraná zařízení, jako například záchrané vesty a bóje je nutné vždy před vyplutím zkontrolovat. Při použití výrobku vždy používejte také helmu.

Při používání výrobku u sebe vždy mějte zkušeného partnera. Svého partnera vždy před vyplutím řádně poučte a informujte o svých naplánovaných trasách, přestávkách a načasování jízdy. Před vyjetím zkontrolujte předpověď počasí a stav moře. Špatné počasí a stav moře jsou velmi nebezpečné i pro zkušeného plavce.

Tento výrobek nikdy nepoužívejte v podmínkách, které jsou nad rámec Vašich schopností a zkušeností (jako například vysoké vlny, zpětné proudy, mořské nebo říční proudy).

Tento výrobek používejte v blízkosti pobřeží a věnujte dostatečnou pozornost přírodním faktorům, jako jsou vítr, příliv a přílivové vlny.

#### DÁVEJTE POZOR NA POBŘEŽNÍ VĚTRY A PROUDY.

Před každým použitím výrobek pečlivě zkontrolujte, zda není na některém místě poškozený, či opotřebený a zda všude těsní. Ujistěte se, že je vše v dobrém stavu. Neprovádějte pádlování ve stoje, pokud zjistíte jakékoliv poškození.

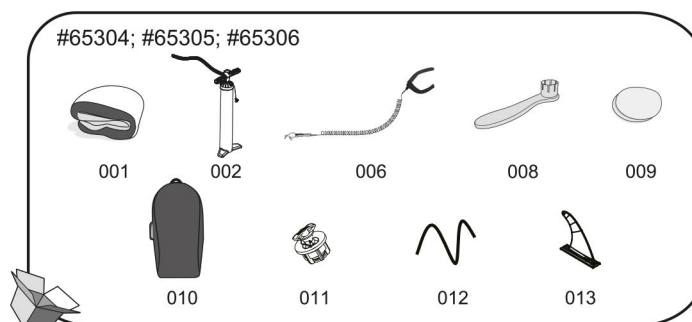
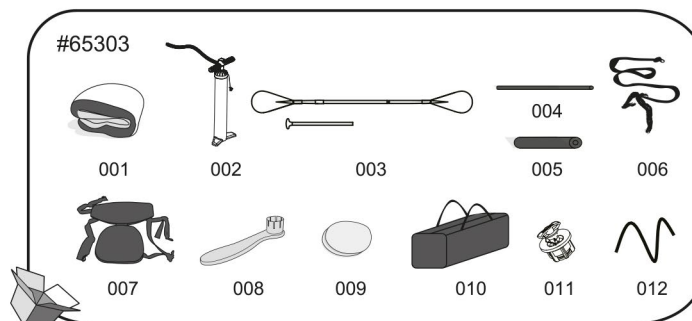
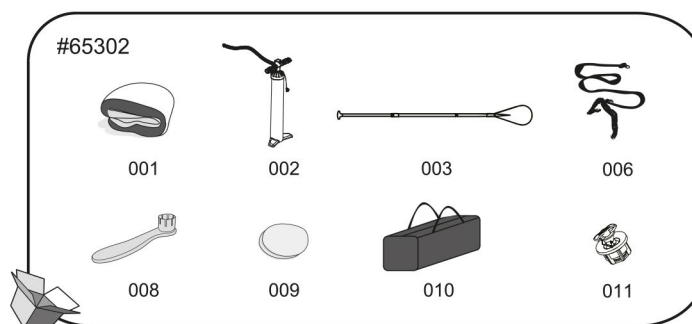
Nesurfujte v oblastech neznámých vod.

Pamatujte na možné škodlivé účinky kapalin, jako například kyseliny z baterií, oleje a benzínu. Tyto kapaliny mohou výrobek nenávratně poškodit.

Výrobek nafoukněte v souladu s doporučeným nominálním tlakem uvedeným na výrobku. Pokud hodnotu tlaku nedodržíte, způsobíte přefouknutí nebo destrukci. Zachovejte si rovnováhu. Nerovnoměrné rozložení zátěže na palubě může způsobit převrácení, které může vést k utonutí. Nejprve se naučte, jak se má s tímto výrobkem správně zacházet. Pokud je to potřeba, zajistěte si kurz, nebo školení v oblasti Vašeho bydliště. Informujte se o místních předpisech a nebezpečích, které souvisejí se surfváním, plavbou na lodi nebo dalšími vodními činnostmi.

### Technické specifikace

Položka	Velikost po nafouknutí	Doporučený nominální tlak	Maximální zátěž	Maximální počet osob
65302	2,74 m x 76 cm x 15 cm	1,034 bar	110 kg	1 dospělý
65303	3,05 m x 84 cm x 15 cm	1,034 bar	130 kg	1 dospělý
65304	3,05 m x 84 cm x 15 cm	1,034 bar	130 kg	1 dospělý
65305	3,20 m x 76 cm x 15 cm	1,034 bar	120 kg	1 dospělý
65306	3,81 m x 76 cm x 15 cm	1,034 bar	120 kg	1 dospělý



Číslo dílu	Popis	ks	Náhradní díl NO. (#65302)	Náhradní díl NO. (#65303)	Náhradní díl NO. (#65304)	Náhradní díl NO. (#65305)	Náhradní díl NO. (#65306)
001	Surfovací prkno	1	65302ASS18	65303ASS18	65304ASS18	65305ASS18	65306ASS18
002	Ruční čerpadlo s vysokým tlakem	1	P3055Q18	P3055Q18	P3055Q18	P3055Q18	P3055Q18
003	Veslo	1	F6C656	F6C657	/	/	/
004	Opěrka na nohu – trubka	1	/	P5C499	/	/	/
005	Pěnová opěrka na nohu	1	/	F6C211	/	/	/
006	Bezpečnostní provaz	1	F6666	F6666	F6667	F6667	F6667
007	Sedáčka	1	/	F6C336Q18	/	/	/
008	Klíč	1	F6H189	F6H189	F6H189	F6H189	F6H189
009	Polyesterová, tvrděná záplata	1	/	/	/	/	/
010	Brašna	1	F6670	F6670	F6669	F6669	F6669
011	Vzduchový ventil	1	P6H971	P6H971	P6H971	P6H971	P6H971
012	Elastické tanko	1	/	F2C098	F2C098	F2C098	F2C098
013	Ploutev	1	/	/	F3C197	F3C197	F3C197

## Instalace

1. Surfovací prkno položte na rovnou plochu.
2. Pokud používáte desku poprvé, nebo po dlouhé době, zkontrolujte vzduchový ventil a utáhněte jej přiloženým klíčem. (obrázek 1)

**Upozornění:** Vzduchový ventil během používání desky neupravujte.

**Varování:** Při kontrole nafouknutí neotáčejte klíčem proti směru hodin. Je to příliš nebezpečné.

3. Surfovací prkno nafoukněte tak, že uvolníte víčko vzduchového ventilu (obrázek 2, 1. část). Zkontrolujte, zda není stisknutý vnitřní pružinový ventil. Pokud je stisknutý (obrázek 2, 2. část), pružinový ventil stiskněte a otočte jej proti směru hodinových ručiček tak, aby byl vnitřní pružinový ventil ve správné poloze (obrázek 2. 3. část). Připojte hadici do polohy pro nafukování vysokotlaké ruční pumpičky. Prkno nafoukněte na 1,034 bar. Po nafouknutí zašroubujte kryt vzduchového ventilu (obrázek 2, 4. část).

**Poznámka:** Pokud dojde k nadměrnému nafouknutí, stiskněte pružinový ventil a uvolněte tím vzduch na vhodnou úroveň a vzduchový ventil poté pevně zajistěte.

**Poznámka:** Pokud prkno nepoužíváte a necháte jej ležet na slunci, může dojít k nadměrné expanzi a poškození prkna. Zkontrolujte tlak a mírně vyfoukněte, dokud nedosáhnete správného tlaku.

**Poznámka:** Tlakoměr je určen pouze k huštění a hodnota, kterou udává návod, je pouze orientační. Tlakoměr nelze použít jako přesně měřící stroj.

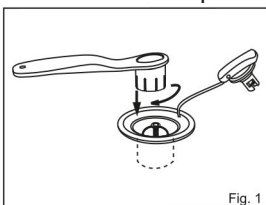


Fig. 1

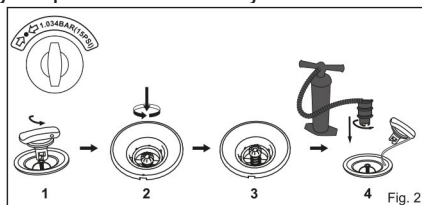
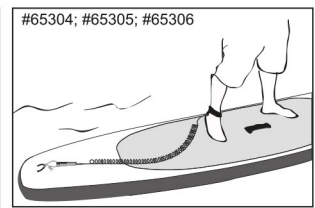
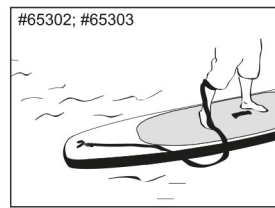


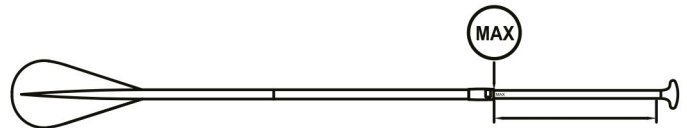
Fig. 2

4. Montáž sedáku (pouze součást výrobku č. 65303): Sedák připojte ke kroužku ve tvaru D na prkně. Sedák lze upravit, aby bylo možné používat opěrku nohou.
5. Přivažte bezpečnostní lano k vlečnému oku a upevněte pás okolo kotníku (obrázek 3).



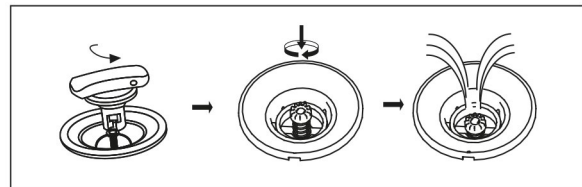
## Instalace vesel (65302, 65303)

Délku vesla přizpůsobte své výšce.



Snadno nastavitelná délka

## Vyfukování



## Údržba

1. Nafoukněte zařízení v souladu s údajem tlaku (PSI), který se nachází vedle ventilu.
2. Abyste se vyhnuli dlouhodobému působení slunečních paprsků nebo deště v době, kdy prkno nepoužíváte, chraňte jeho horní část vnějším krytem.
3. Pokud víte, že nebudete prkno používat delší dobu, očistěte jej mýdlovou vodou a jemnou žínkou. Před uložením jej nechte uschnout. Prkno uložte na suchém a stinném místě mimo dosah dětí.

## Skladování

1. Prkno vyfoukněte uvolněním krytu vzduchového ventilu tak, že stisknete pružinový ventil a otočíte jím proti směru hodinových ručiček.
  2. Z prkna odmontujte veškeré příslušenství. K očištění všech potřebných povrchů použijte jemnou žínku. Prkno a ostatní příslušenství vždy udržujte čisté a suché.
  3. Prkno skládejte zepředu dozadu, čímž vypustíte veškerý přebytečný vzduch.
  4. Uložte výrobek na chladné, suché místo, mimo dosah dětí.
- Poznámka:** Pokud je nízká teplota, rozkládejte prkno. 24 hodin před nafouknutím jej uchovávejte při pokojové teplotě (přes 20°C).

## Opravy

Zcela očistěte oblast, kterou je třeba opravit. Vystříhnete záplatu ve vhodné velikosti. Naneste na místo lepidlo (není součástí balení) a přilepte záplatu na poškozené místo.

## Záruka

Tento výrobek, který jste si u nás zakoupili, je garantován zárukou. Záruka garantuje kvalitu a zajišťuje opravu nebo výměnu výrobku pokud se jedná o výrobní vadu. K uplatnění reklamace řádně vyplnit reklamační formulář a přiložit kopii Vaší stvrzenky o nákupu tohoto výrobku. Před

odesláním dokumentů kontaktujte naše servisní středisko (tel: 387 020 573). To Vám poskytne veškeré instrukce, co je třeba udělat, aby reklamace proběhla co nejrychleji. Tato záruka se nevztahuje na výrobky, které byly poškozeny nedbalostí, hrubým zacházením, či nedodržením instrukcí, které jsou obsaženy v příloženém návodu k použití. Také nepokrývá škody způsobené kolizí, přehřátím výrobku, nevhodnou instalací a nevhodným uskladněním. Záruka platí pouze na výrobky, které nebyly nijak upraveny třetí stranou. Výrobek musí být uskladněn podle technického doporučení prodejce. Výměna výrobku, nebo jeho oprava neprodlužují dobu záruky. Doba záruky se počítá ode dne zakoupení výrobku a je možné je nalézt na Vaší stvrzence o nákupu. Při reklamaci uvádějte celé jméno a adresu. Pro rychlé vyřízení reklamace uvádějte všechny potřebné informace o problému.

### **Ochrana životního prostředí**

Po uplynutí doby životnosti produktu nebo v okamžiku, kdy by oprava byla neekonomická, produkt nevhazujte do domovního odpadu. Za účelem správné likvidace výrobku jej odevzdejte na určených sběrných místech, kde budou přijata zdarma.

Správnou likvidací pomůžete zachovat cenné přírodní zdroje a napomáháte prevenci potenciálních negativních dopadů na životní prostředí a lidské zdraví, což by mohly být důsledky nesprávné likvidace odpadů. Další podrobnosti si vyžádejte od místního úřadu nebo nejbližšího sběrného místa. Při nesprávné likvidaci tohoto druhu odpadu mohou být v souladu s národními předpisy uděleny pokuty.

### **Servis**

V případě, že po zakoupení výrobku zjistíte jakoukoli závadu, kontaktujte servisní oddělení. Při použití výrobku se řiďte pokyny uvedenými v příloženém návodu k použití. Na reklamaci nebude brán zřetel, pokud jste výrobek pozměnili či jste se neřídili pokyny uvedenými v návodu k použití.

### **Záruka se nevztahuje**

- na přirozené opotřebení funkčních částí výrobku v důsledku jeho běžného užívání
- na servisní zásahy související se standardní údržbou výrobku (např. čištění, výměna dílů podléhajících běžnému opotřebení)
- na závady způsobené vnějšími vlivy (např. klimatickými podmínkami, prašností, nevhodným použitím apod.)
- na mechanická poškození v důsledku pádu výrobku, nárazu, úderu do něj apod.
- na škody vzniklé neodborným zacházením nebo použitím výrobku v rozporu s návodem k obsluze, přetížením, použitím nesprávných nebo neoriginálních dílů, při použití nevhodného nebo neoriginálního příslušenství či nevhodných nástrojů apod.
- na škody vzniklé použitím neoriginálních adaptérů nebo na použití originálního adaptéru k jinému výrobku. Je vždy nutné dodržet vzájemnou kompatibilitu v rámci jednoho výrobku.

U reklamovaných výrobků, které nebyly řádně zabezpečeny proti mechanickému poškození při přepravě nese riziko případné škody výhradně majitel. Dodavatel si vyhrazuje právo na případné změny v návodu k použití a neručí za možné tiskové chyby. Vyobrazení a popis se mohou lišit od skutečnosti v závislosti na modelu.