

# MASÁŽNÍ PŘÍSTROJ S VYHŘÍVÁNÍM SHIATSU

Model: HT-505

NÁVOD K POUŽITÍ



Vážený zákazníku, děkujeme Vám za důvěru, kterou jste projevil nákupem tohoto výrobku. Důkladně si přečtěte tyto pokyny k použití a uchovejte je pro další použití.

### Účel použití:

Masáž krku, ramen, zad, ale i jiných částí těla jako např. stehen, holení, chodidel, paží...

### Technické parametry:

Napájení: síťovým adaptérem AC 230 V / DC 12 V / 2A nebo z autozásuvky 12 V

Příkon max. 24W

Váha: 2,8 kg

Délka: 110 cm

Automatický časovač: Přibližně 15 minut

- Tento přístroj mohou používat děti od 8 let, osoby se sníženou pohyblivostí, sníženými smyslovými nebo psychickými schopnostmi nebo s nedostatkem zkušeností a vědomostí, jen pokud je přítomna pověřená osoba, která dohlídí na správné a bezpečné používání výrobku a je si vědoma rizik, která používání výrobku zahrnuje.
- Děti si s přístrojem nesmějí hrát a ani nijak manipulovat bez dozoru pověřené osoby.
- Pokud máte nějaké zdravotní problémy, konzultujte vždy používání tohoto přístroje se svým lékařem.
- Přístroj opakovaně používejte s hodinovou přestávkou
- Těhotné ženy nesmí přístroj používat.
- Nepoužívejte přístroj, jste-li nemocní. Trpíte-li onemocněním srdce a cév či jiným onemocněním, konzultujte použití přístroje s lékařem.
- Cítíte-li během použití přístroje jakékoli nepohodlí, ihned přestaňte přístroj používat.
- Pokud přístroj nepoužíváte, odpojte adaptér z elektrické sítě.
- Přístroj nerozebírejte, sami neopravujte ani nijak neměňte. Veškeré opravy svěřte pouze odbornému servisnímu středisku.
- Přístroj nepoužívejte, máte-li ruce vlhké či mokré.
- Přístroj nepoužívejte, jsou-li přírodní šňůry, adaptér či přístroj jakkoli poškozeny.
- Nepoužívejte přístroj v místnosti, kde je vysoká teplota či vlhkost. - Nepoužívejte přeložené, nepoužívejte zmuchlané.
- Do pásu nezapichujte špendlíky.
- Nepoužívejte přístroj pokud je vlhký.

### FUNKCE VÝROBKU (OVLÁDÁNÍ)

#### Panel s tlačítky

A - tlačítko zapínání ON/OFF

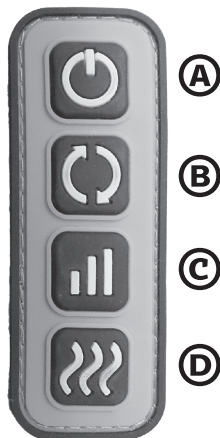
B - tlačítko změny chodu masážních hlavice

C - intenzita masáže

D - tlačítko vyhřívání ON/OFF

#### Vlastnosti:

- Ovládání mikropočítačem
- Dvě masážní hlavice, každá se čtyřmi výstupky
- Možnost změny chodu masážních hlavice
- Možnost změny intenzity masáže



## POSOUZENÍ POŠKOZENÍ

Pokud se vyskytnou potíže s fungováním výrobku, zkontrolujte následující body, které Vám pomohou závadu vyřešit. Pokud výrobek stále nefunguje, vypněte jej a vypojte ze zásuvky. Poté kontaktujte servisní oddělení.

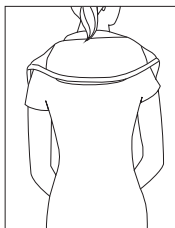
**Nerozebírejte nikdy výrobek doma ani se nepokoušejte jej sami opravit. Pokud tak učiníte, ztratíte nárok na záruční lhůtu a prodejce nenese žádnou odpovědnost za vzniklé potíže.**

## ŘEŠENÍ POTÍŽÍ

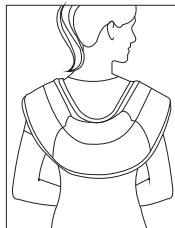
Potíže	Možné řešení/opatření
Výrobek se po spuštění nezapne.	Zkontrolujte, zda je adaptér správně zapojen do zásuvky. Zkontrolujte, zda Vaše zásuvka je funkční. Zkontrolujte, zda-li jsou správně zapojeny konektor přístroje s konektorem adapteru či autoadapteru. Ujistěte se, že tlačítko masáže je správně stisknuto.
Výrobek se zastaví uprostřed masáže.	Zkontrolujte, zda napájecí kabel není vypojen z konektoru adapteru nebo vypojen adapter ze zásuvky. Zkontrolujte, zda tlačítko zapínání na ovládacím panelu nebylo omylem stlačeno. Automatická funkce časovače 15 minut masáže už mohla proběhnout. Mohla být zapnuta funkce ochrany přehřátí přístroje. Vypněte hlavní zapínání a nechte přístroj vychladnout. Pokud problém přetrvává, přestaňte výrobek používat a kontaktujte servisní oddělení.

## NAVRHOVANÝ ZPŮSOB POUŽITÍ

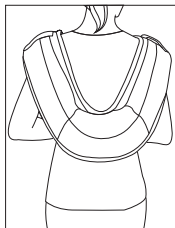
KRK/RAMENA



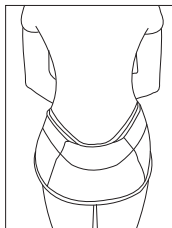
HORNÍ ČÁST ZAD



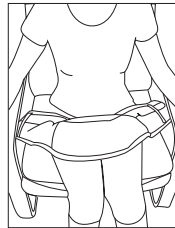
DOLNÍ ČÁST ZAD



HÝŽDĚ



STEHNA



## OBSLUHA

### POUŽITÍ:

Zapojte napájecí zástrčku síťového adaptéru do zásuvky ve zdi (případně můžete použít adaptér do auto zásuvky 12 V) a zapněte tlačítko zapínání ON/OFF. Přesuňte masážní jednotku na místo určené k masírování a ujistěte se, že je přístroj vhodně a pohodlně usazen na Vašem těle.

### Funkce

Stiskněte zapínání a přístroj se zapne a začne pracovat. V průběhu masáže můžete aktivovat změnu chodu (viz „OVLÁDÁNÍ“)

### Poznámka!

**Funkce automatického vypnutí se aktivuje cca po 15 minutách.**

## Důležitá upozornění

- Nepoužívejte výrobek, pokud je krycí tkanina poškozená.
- Pokud výrobek napájíte přes auto zásuvku je povolené napětí 12 V. Při použití v automobilech s 24 V hrozí poškození výrobku, na které se nevztahuje záruka.
- Nevkládejte do výrobku žádný předmět ani hořlavý materiál. Mohl by tím být způsoben zkrat, poškození výrobku nebo by vzniklo riziko požáru.
- Při masáži není nutné vynaložit příliš velký tlak
- Nezakrývejte ničím výrobek během masáže. Mohlo by to způsobit větší zahřátí motoru a následné poškození nebo by dokonce mohl vzniknout požár.
- Výrobek může během masáže vydávat zvuky.
- Pokud pociťujete jakékoli nepohodlí, ihned masáž ukončete.
- Tento výrobek není určený pro léčbu.
- Pokud máte nějaké zdravotní problémy, doporučujeme, abyste používání tohoto výrobku nejprve zkontrolovali se svým lékařem. Nepoužívejte výrobek, pokud se necítíte dobře. Výrobek by také neměly používat těhotné ženy.

## BEZPEČNOSTNÍ UPOZORNĚNÍ

Uživatelé musí být řádně seznámeni s návodem k použití. V zájmu bezpečnosti Vašich dětí si přečtete všechny instrukce a varování uvedené v tomto návodu

## Ochrana životního prostředí



Informace k likvidaci elektrických a elektronických zařízení Po uplynutí doby životnosti produktu nebo v okamžiku, kdy by oprava byla neekonomická, produkt nevhazujte do domovního odpadu. Za účelem správné likvidace výrobku jej odevzdejte na určených sběrných místech, kde budou přijata zdarma. Správnou likvidací pomůžete zachovat cenné přírodní zdroje a napomáháte prevenci potenciálních negativních dopadů na životní prostředí a lidské zdraví, což by mohly být důsledky

nesprávné likvidace odpadů. Další podrobnosti si vyžádejte od místního úřadu nebo nejbližšího sběrného místa. Při nesprávné likvidaci tohoto druhu odpadu mohou být v souladu s národními předpisy uděleny pokuty. Baterie nevhazujte do běžného odpadu, ale odevzdejte na místa zajišťující recyklaci baterií.

## Servis

V případě, že po zakoupení výrobku zjistíte jakoukoli závadu, kontaktujte servisní oddělení. Při použití výrobku se řiďte pokyny uvedenými v příloženém návodu k použití. Na reklamaci nebude brán zřetel, pokud jste výrobek pozměnili či jste se neřídili pokyny uvedenými v návodu k použití.

## Záruka se nevztahuje

- na přirozené opotřebení funkčních částí výrobku v důsledku jeho používání
- na servisní zásahy související se standardní údržbou výrobku (např. čištění, výměna dílů podléhajících běžnému opotřebení ...)
- na závady způsobené vnějšími vlivy (např. klimatickými podmínkami, prašností, nevhodným použitím apod.)
- na mechanická poškození v důsledku pádu výrobku, nárazu, úderu do něj apod.
- na škody vzniklé neodborným zacházením, přetížením, použitím nesprávných dílů, nevhodného příslušenství či nevhodných nástrojů apod.

U reklamovaných výrobků, které nebyly řádně zabezpečeny proti mechanickému poškození při přepravě nese riziko případné škody výhradně majitel.

**Dodavatel si vyhrazuje právo na případné změny v návodu k použití a neručí za možné tiskové chyby. Vyrobení a popis se mohou lišit od skutečnosti v závislosti na modelu.**